



# FAKTA PÅ BORDET

ETT VERKTYG FÖR ATT KARTLÄGGA NULÄGET I DIN FÖRENING



**PÅ  
SAMMA  
LINJE**



## **PÅ UPPTÄCKTSFÄRD I DIN FÖRENING**

Detta verktyg kan du använda när du vill arbeta med jämställdhets- och inkluderingsfrågor i din förening. Genom att göra en kartläggning får du fram siffror som ett konkret bevis på statistik av medlemmarna, istället för att bygga påståenden på vardagliga uppfattningar eller känslor. Kartläggningen kan även hjälpa till att synliggöra föreningens möjligheter att utvecklas inom olika delområden.

När föreningen gör en kartläggning är det bra att komma ihåg att behålla ett fågelperspektiv och våga vara självkritisk och reflekterande. Då uppnår du bästa resultatet i din förenings idrottsutvecklingsresa.



## FORMELL ELLER REELL JÄMSTÄLLDHET?

Ofta när vi pratar jämställdhet pratar vi om formell jämställdhet. Med detta menas att det exempelvis ska finnas lika många män som kvinnor på styrelseposter, bland medlemmarna m.m.

Reell jämställdhet handlar om att män och kvinnor har samma makt och inflytande i föreningen. Exempelvis handlar det om att män och kvinnor har samma makt att påverka dagordningen i styrelserummet, vilka åsikter som beaktas och hurudan kultur eller jargong som finns i organisationen.

## TRÄNARE OCH LEDARE

	Antal tränare i ålder	Antal kvinnor	Antal män
-25 år			
26 – 35 år			
36 – 45 år			
46 – 60 år			
61 – 70 år			
71 – år			
Totalt antal tränare			



## Könsfördelning på tränare och ledare per åldersgrupp

Åldersgrupp	Antal kvinnor	Antal män
Småbarn		
Barn		
Unga		
Äldre unga		
Vuxna		
Äldre vuxna		
Annat?		





## RESURSER

### Träningstider

Totalt antal träningstider/vecka: \_\_\_\_\_

### Fördelning av träningstider

Mellan kön: \_\_\_\_\_

Mellan åldrar: \_\_\_\_\_

Vem är med eller vem saknas från träningarna? Varför i så fall?

---

---

---

---

## BUDGET

Budget för föreningens verksamhet/år: \_\_\_\_\_

Fördelning av budget utifrån kön och ålder: \_\_\_\_\_

Annat med anknytning till resurser? T.ex. Saknar vissa lag kunniga tränare/ledare, fördelas materialen jämt, finns det mera engagemang kring ett visst lag eller viss grupp?

---

---

---

---

Något ni anser behöver förändras/utvecklas?

---

---

---

---

## **VERKSAMHETENS SYFTE OCH VÄRDEGRUND**

Vad är er verksamhetsidé/syfte och hur styr det er verksamhet?

---

---

---

---

---

---

---

---

---

---

Vad är er verksamhets värdegrund?

---

---

---

---

---

---

---

---

---

---

Hur förankras och genomsyras det i verksamheten?

---

---

---

---

---

---

---

---

---

---

## KOMMUNIKATIONSKANALER

Använd vid val av kommunikationskanaler de som fungerar bäst för mottagaren. Diskutera, fråga och kartlägg tillsammans med medlemmar och nya medlemmar vad de önskar och använder som kommunikationskanal.

I våra kommunikationskanaler syns olika personer, med olika bakgrunder, erfarenheter, etnicitet, sexuell läggning, kön etc.

### Hemsidan

1	2	3	4	5	6
Stämmer					Stämmer inte alls

### Facebook

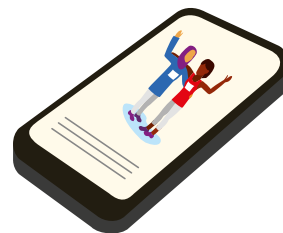
1	2	3	4	5	6
Stämmer					Stämmer inte alls

### Instagram

1	2	3	4	5	6
Stämmer					Stämmer inte alls

### Andra sociala medier

1	2	3	4	5	6
Stämmer					Stämmer inte alls



Med en inkluderande kommunikation avses att jämställdhet och jämlikhet är utgångspunkter för hur vi ser och framställer människor i kommunikationen. Kommunikationen spelar en viktig roll för att alla människor skall känna sig välkomna och inkluderade och att ingen skall uppleva sig osynliggjord och exkluderad. Kommunikation handlar också om tillgänglighet, dvs. att informationen är skriven på ett klart och tydligt språk, samt att kontrasterna i färgkombinationerna fungerar för även dem med synnedsättning.

Mera om inkluderande kommunikation kan du läsa i handboken som finns här: **[INKLUDERA ALLA MED KOMMUNIKATIONEN](#)**







## **GRATTISI!**

Det första steget i föreningsutvecklingsarbetet är taget. Till följande är det dags att analysera kartläggningen och göra nya målsättningar för er verksamhet. Som hjälp kan användas jämställdhets- och likabehandlingsverktyget, 3x3x3.

Materialet hittas här: [sammalinje.fi/foreningsmaterial/](http://sammalinje.fi/foreningsmaterial/)

För ytterligare föreningsmaterial finns följande handböcker till förfogande:

*Föreningsarbete mot sexuella trakasserier*

*Jämställdhet och likabehandling inom idrott*

*Idrott inkluderar*

*Kvinnlig kraft i idrott – mot en mer jämställd idrott*

*Inkluderande idrott*

[sammalinje.fi/guider-och-handbocker/](http://sammalinje.fi/guider-och-handbocker/)